

# 職員満足度調査WEBシステム

Employee Satisfaction Survey



医療はサービス業であるという認識が定着していく中で、満足度を向上させることは、今後の病院経営において重要な課題の一つです。患者満足度調査を実施されている医療機関は多数ありますが、職員に関しての満足度調査は実施されていない医療機関が見受けられます。

現場の満足度を知り、問題点を解決することが、職員のモチベーションの向上につながり、職員の離職率の改善や、サービスの質の向上へとつながると考えます。

健全な病院運営のために職員満足度の調査をお勧めいたします。

## 職員満足度が健全な病院経営の基盤

### 意外に行われていない 職員満足度調査

良質な職員形勢が医療機関の繁栄につながるにもかかわらず、行われていないケースが多い。

### 見せると変わる 職員意識

職員の要望に適切に対応している医療機関は進化し続ける。  
何も変わらない医療機関は、職員があきらめて、衰退して行く。

### ストレスの発見と 解消が離職率低下の鍵

職員の精神的なサポート体制は今後の医療機関には必須である。  
職員が安心して働ける労働環境の整備は、離職率の低下へつながる。

## システムの特徴

### 調査に使用する設問と調査結果の分析

- ・調査に使用する設問は20問のシステム共通設問を使用します。
- ・オリジナル分析で医療機関の問題分野を特定し、改善作業を効率よく行えます。

### スマートフォン用入力画面(オプション)

- ・スマートフォンによる入力画面でいつでもどこでも気軽に回答が行えます。

## システム導入のメリット



- ◇ WEBを利用する事で、いつでもどこでも回答可能
- ◇ 集計、分析はシステムが行うため、短時間での作業が可能
- ◇ ログインにはワンタイムパスワードを利用し、使用者との紐付けがないため、個人が特定されることはない
- ◇ 院内の職員が回答内容(意見・要望を除く)を見る事ができないため、本音で回答できる

職員の本音<sup>○</sup>が得られる  
現状把握が短時間で出来る

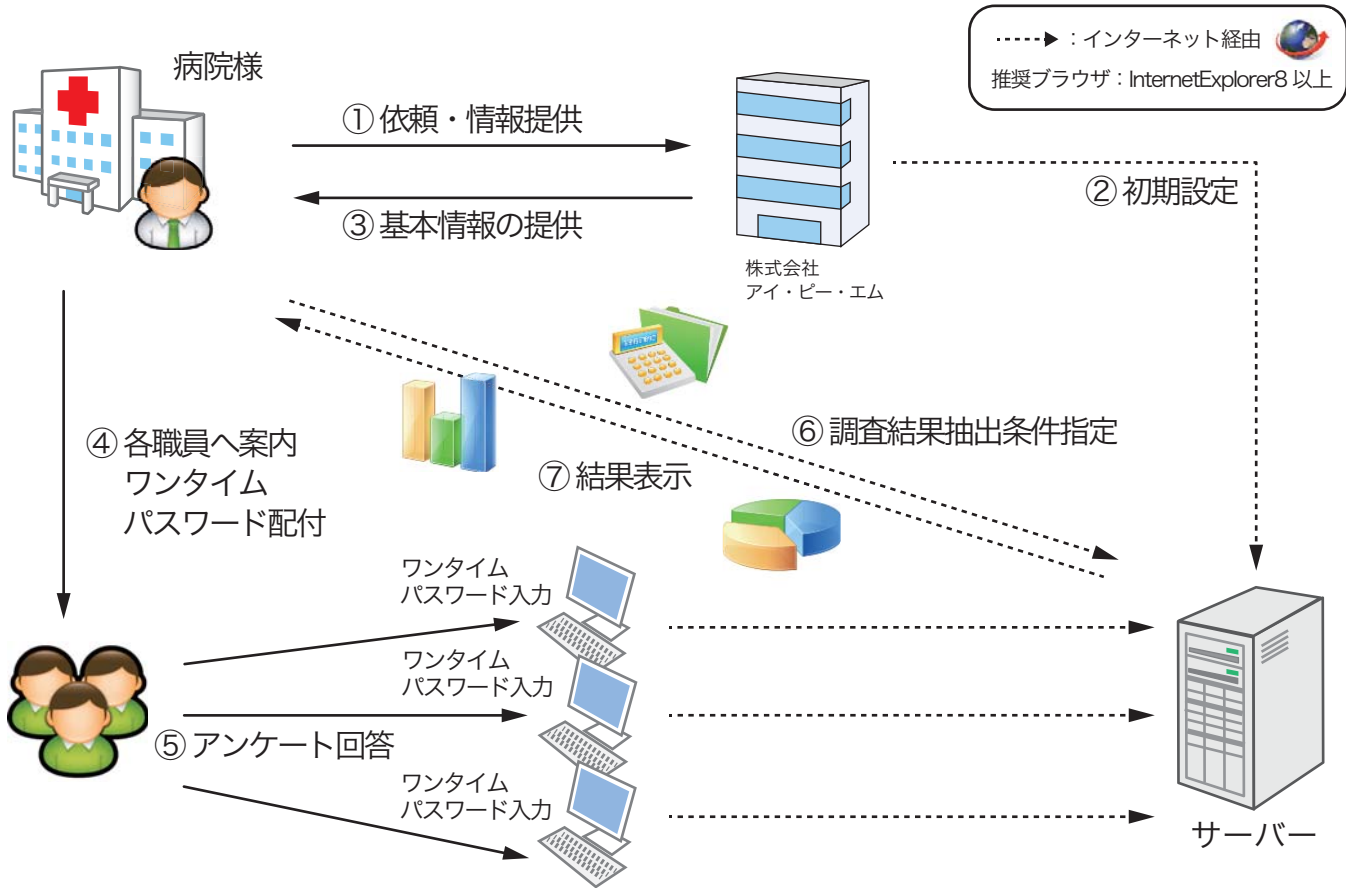
レクリエーション  
活動

教育  
制度

福利厚生

要望に沿った  
改善策の立案

# 職員満足度調査の流れ



# 画面サンプル

職員満足度調査

パスワード:

所属:

>>>> ログイン >>>>

職員満足度調査

- 部署名を選択してください。\*該当部署がない場合はその他の部署を選択してください。
- 性別を選択してください。
- 年齢を選択してください。

性別:  男性  女性

年齢:  20歳未満  20歳代  30歳代  40歳代  50歳代  60歳代  70歳以上

職員満足度調査

1. 現在の業務量について、適切な量だと思いますか。

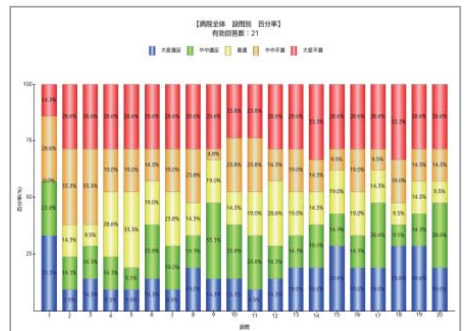
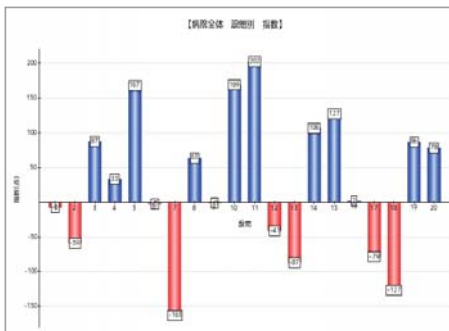
かなり多い  少し多い  適切である  少し少ない  かなり少ない

2. 現在の業務内容は、やりがいのある内容ですか。

大変やりがいがある  やりがいが多い  やりがいがある  あまりやりがいを感じない  まったくやりがいがない

所属単位回収状況

所属	回収数	対象者数(人)	回収率(%)
部門1	9	47	19.1
部門2	7	7	100.0
部門3	5	62	8.1
部門4	0	11	0.0
部門5	0	8	0.0
計	21	135	15.6



株式会社 アイ・ピー・エム

〒815-0033

福岡県福岡市南区大橋2丁目5-1 センターウィング大橋2階

TEL : 092-554-5341 FAX : 092-554-5342

